

 **ПОЛЮС БАС**

Установка герметизации микросхем в пластиковый корпус AMS-02

**Техническая
информация**

Установка герметизации микросхем в пластиковый корпус AMS-02 (180T)

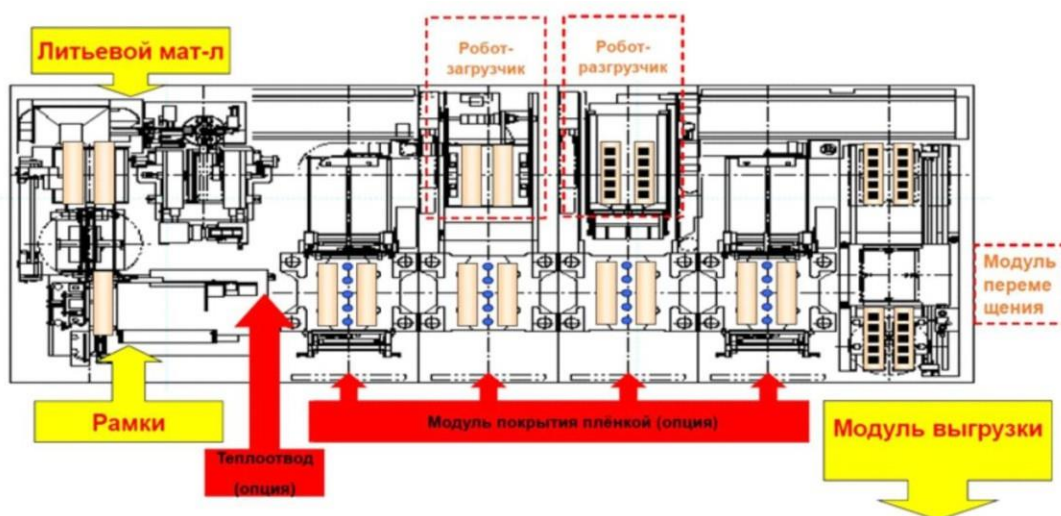


Система включает в себя полностью автоматическое устройство для подачи выводных рамок и пластикового материала для заливки, устройство автоматической герметизации, удаления литников, направляющие и приёмник готовых изделий.

ОСНОВНЫЕ ОСОБЕННОСТИ И ПРЕИМУЩЕСТВА

- Автоматическая система корпусирования, включающая в себя от 1 до 4 модулей прессы, может обрабатывать от 2 до 8 выводных рамок в каждом процессе, в зависимости от требований к производительности.
- Установка адаптирована к использованию выводных рамок определённого типа (при переходе на другой тип необходимо отрегулировать систему и сменить оснастку).
- Установка оснащена прессом, который использует серводвигатель для привода зажима пресс-формы и литья под давлением. Тем самым обеспечивается высокая точность и скорость работы, а также хорошая стабильность и низкий уровень вибрации.
- Доступны различные опции в соответствии с потребностями заказчика.

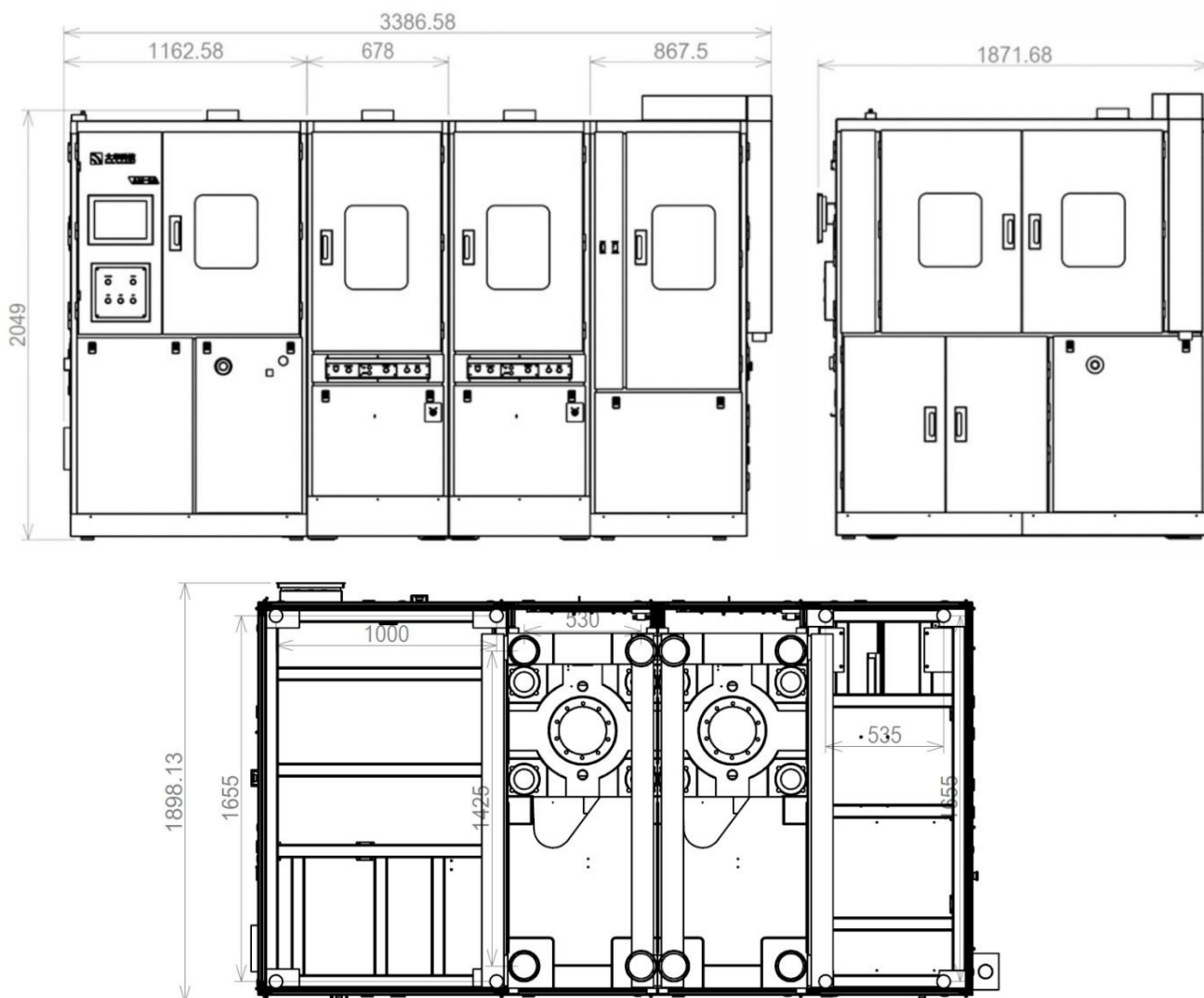
КОНСТРУКЦИОННАЯ СХЕМА УСТАНОВКИ



СОСТАВ УСТАНОВКИ

1. Модуль загрузки рамок.
2. Модуль подачи материала.
3. Модуль выгрузки.
4. Линия подачи литьевого материала.
5. Модуль сбора готовых изделий.
6. Корпус системы.
7. Система электрического управления.
8. Модуль пресса (2 шт.).
9. Основание пресс-формы.
10. Система перемещения (мех.рука со сменными насадками).
11. Пресс форма (нижняя и верхняя часть, а также инжекционное устройство).

ГАБАРИТНЫЙ ЧЕРТЁЖ



ОСНОВНЫЕ ТЕХНИЧЕСКИЕ ХАРАКТЕРИСТИКИ

Типы корпусов для кристаллов	QFN64, SO-8, SO-16, ESOP-8, SOT-223, SOT-23-3, VSSOP-8, TO и т.д.
Размер выводных рамок, мм	Ширина : 20 - 100 Длина : 124 - 300 Толщина: 0,1-0,6
Диаметр гранул, мм	11 – 20 (±0,2)
Отношение длины к диаметру гранул, мм	1,2 - 2
Размер магазинов (кассет) для выводных рамок, мм	Ширина : 25 - 115 Длина : 130 - 340 Высота: 120 - 170
Температура нагрева, °С	+180
Однородность температуры по площади формы, °С	± 3
Усилие пресса, т	До 180 (1760 кН)
Усилие (давление) в системе трансфера, т	До 3 (29,4 кН)
Габаритные размеры, мм	3386 x 1871 x 2119
Масса, кг	11 800
Потребляемая мощность, кВт	28
Рабочее напряжение, В	380 (переменный ток 50 Гц)
Давление сжатого воздуха, МПа	0,5
Расход сжатого воздуха, нм ³ /ч	21 (12мм)
Вытяжная вентиляция, нм ³ /ч	36
Скорость работы вытяжной вентиляции, м/с	7-8 (3 точки Ø 150мм)

ПОЛЮС БАС

☎ +7 (499) 444-70-45

✉ info@polusbas.ru 🌐 www.polusbas.ru